



PROJET EDUCATIF

ECOLE NOTRE DAME DE TOUTES AIDES



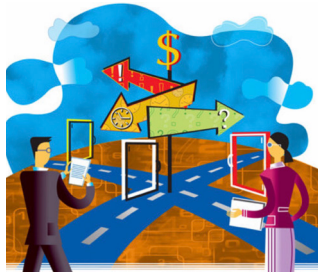
Pour entrer en relation et grandir en humanité, il est essentiel de ...

Apprendre à se connaître

Accepter ses différences

Echanger

Respecter la liberté de chacun



Pour accompagner vers l'autonomie et la responsabilité, il est essentiel de...

Aller vers l'autre

Se nourrir des cultures des uns et des autres

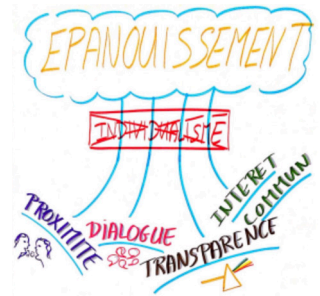
Etre curieux des richesses de notre environnement proche

Pour favoriser la réussite et l'épanouissement de chacun, il est essentiel de...

Ouvrir un chemin vers le bien-être

Valoriser les progrès de chacun

Accompagner dans la bienveillance



A l'image de Jésus accueillant chacun sans discrimination, nous pensons que l'échange participe à faire grandir la personne.

A l'image de Jésus qui va vers les plus marginalisés, l'identité personnelle de chacun n'a de sens que dans sa relation à l'autre.



Des routes qui se croisent...

Ce que nous vivons...

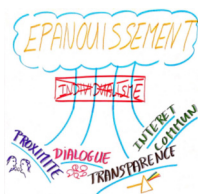
Des itinéraires qui se rejoignent...

Des chemins qui naissent...



Kermesse,
Chorale,
Assemblées d'enfants,
Carnaval,
Marché de Noël,
Communication non violente,
Médiateurs,
Conseil de délégués de classe,
Actions de solidarité,
Portes ouvertes.

Ateliers multi-âges,
Ateliers Montessori,
Méditation, yoga,
Méthode Heuristique des Mathématiques,
Ateliers lecture association « Lire et faire lire »,
Livrets de réussite,
Cahiers d'activités autonomes,
Journées sportives,
Tutorat,
Nouvelles technologies,
Projets d'année et sorties scolaires,
Proposition de cours d'anglais hors temps scolaire.



Ateliers philosophiques,
Débats,
Chorale,
Classes de découvertes,
Conseil de délégués de classe,
Culture chrétienne et / ou religieuse,
Célébrations Noël et Pâques,
Spectacle de Noël,
Formation régulière des enseignants et personnes OGEC.

